

**LEGENDA POTRUBÍ:**

[illegible]

**OTOPNÁ PLOCHA:**

- [illegible]

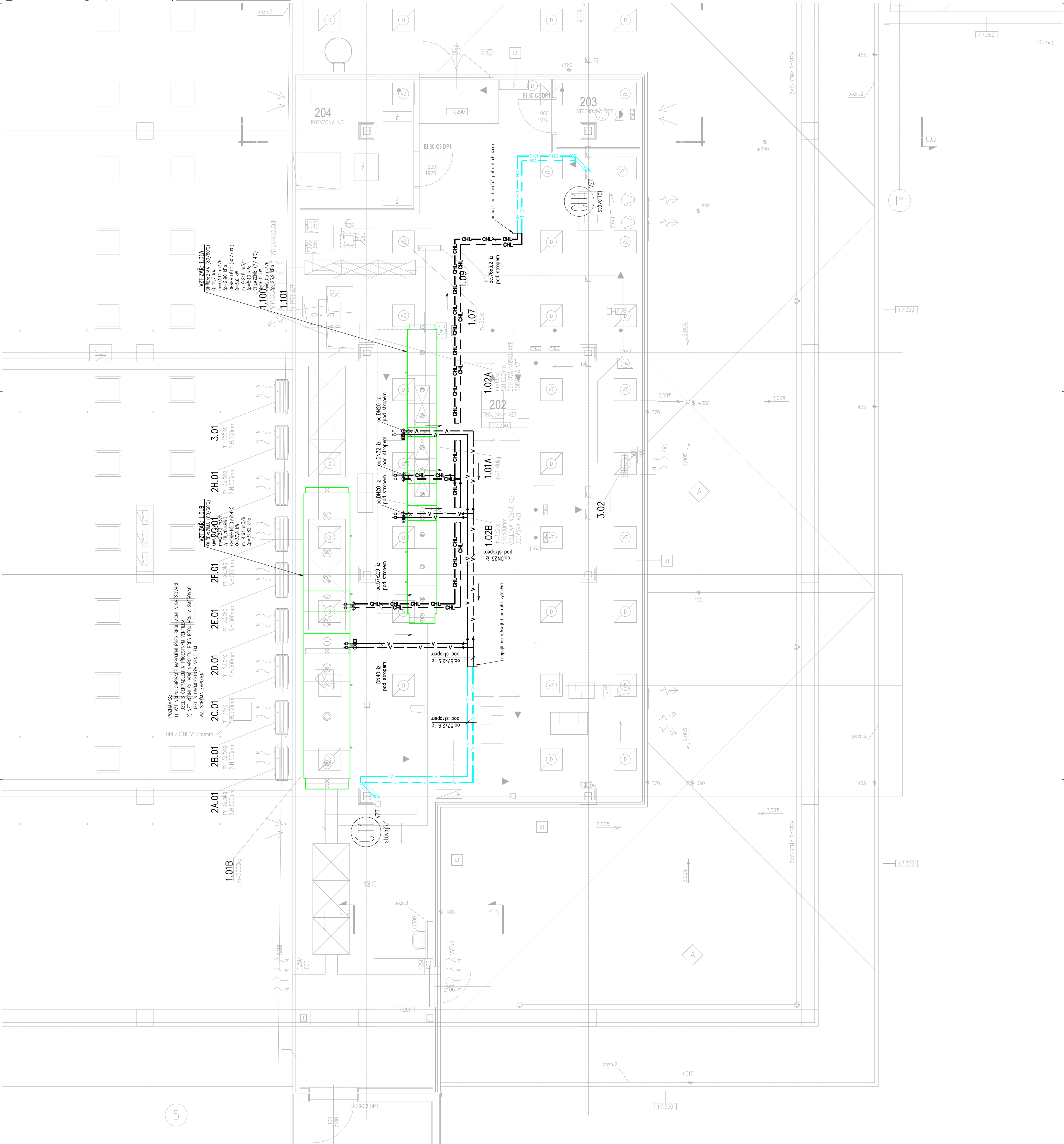
**TRUBNÍ ROZVOD:**

**TRUBNÍ ROZVOD:**

- ROZPODY CHAZENÍ A OHŘEVU VZT. BUDE ZFOTOVENO Z KLASICKÉHO OCELOVÉHO POTRUBÍ SPOJOVANÝM SVÁROVÁNÍM.
- STAVNÍCI POTRUBÍ DO 3 MPa BUDE ZACHOVÁNO BEZ OPRAV. NÁVRZENÉ POTRUBÍ BUDE NAKUPENO NA TYTO ROZPODY.
- TRUBNÍ VEDENÍ POD STŘEPOU BUDE VYBÁVENO DOSTATEČNÝM MNOŽSTVÍM KONZOL DE VYROBE ZÁRČENÍ.
- KONTROLA MÍSTNÍHO POŽÁRNÍHO ÚSEKY AUTOM VYPLNÍ PROTIPÓŽÁRNÍM TMELEM. OSTATNÍ PROSTORY BUDEJ OBEHOVÁNY.
- KONTROLA REZIDUOVÉHO POTRUBÍ BUDE IZOLOVÁNO DE ZÁSAU UVEDENÝCH VE VHĚLÁŠCE MPO 193/2007.

**TABULKA ULOŽENÍ A HMOTNOSTI OC.POTRUBÍ:**

DN	vnější D (mm)	vnitřní D (mm)	hmotnost Ag <sub>2</sub> S potrubí v c. roky	vzdálenost [m]
10	17,1	12,4	0,98	1
16	21,4	16,1	1,46	1,5
20	26,9	21,6	1,99	1,5
22	32,7	27,2	3,02	2
32	43,40	35,9	4,15	2
40	48,3	41,8	5,20	2,5
50	57,0	51,2	7,39	2,5
65	76,0	69,6	9,26	3
80	89,0	81,8	12,7	4
100	108,0	100,0	18,2	4,5



**NEMOCNICE ZNOJMO, p.o.**

<p>vevstnik: Nemocnice Znojmo, p.o. MUDr. Jana Janáček 11 650 02, Znojmo</p>	<p>Autorskeho záznamu:</p>	<p>Schéma</p>
--	----------------------------	---------------

Urgentní příjem 3. etapa - Zbudování  
urgentního příjmu v objektu A11.NP

[illegible]